



Information

- Fremstillet af aluminiumsprofiler med 12,5 mm gipsindsats
- Forsynet med skjulte snaplåse, der altid monteres i toppen.
- Udstyret med integreret faldsikring fra størrelse 30 x 30 cm og opefter, faldsikringen skal altid genmonteres efter hver åbning for at forhindre ulykker.
- Udviklet til montering i massive vægge, f.eks. beton eller lignende
- Kan monteres plant med væggen
- Kan fremstilles efter ønskede mål
- Kontakt os ved behov for tilkøb af lås
- Lemmen åbnes ved at trykke i toppen af lemmen; når den er kommet ud, løsnes den fra faldsikringen og løftes af.

Drift og vedligehold

- Rengøres med en blød klud og et mildt rengøringsmiddel
- Fliser rengøres i henhold til fliseleverandørens anvisninger
- Lemmen skal altid lukkes forsvarligt med faldsikring efter åbning

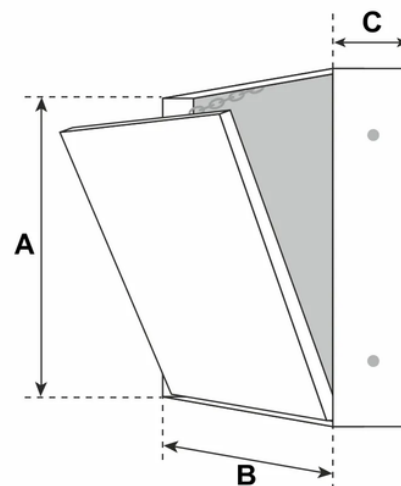
Tekniske dimensioner

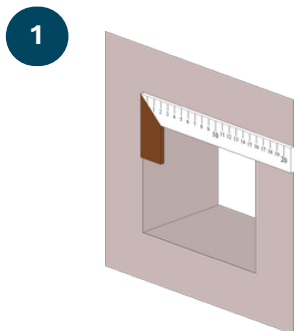
C= Standardtykkelse er 60 mm

Kan specialfremstilles op til 70 mm, alt efter hvor tyk lemmen er.

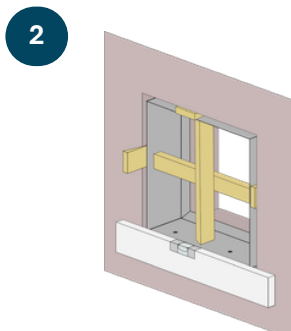
Standard størrelser

VareNr.	Mål	Hulmål
300-0016	200 X 200	205 X 205
300-0017	300 X 300	305 X 305
300-0018	400 X 400	405 X 405
300-0019	500 X 500	505 X 505
300-0020	600 X 600	605 X 605

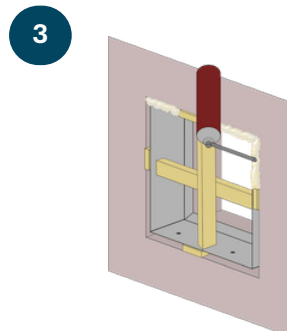




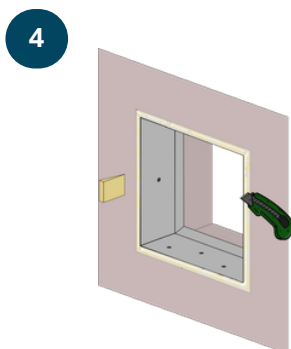
1 Tjek at vægudskæringen passer til inspektionslemmen (rammens ydre mål plus 5 mm). Sørg for at monteringsåbningen er glat og fri for ujævnheder.



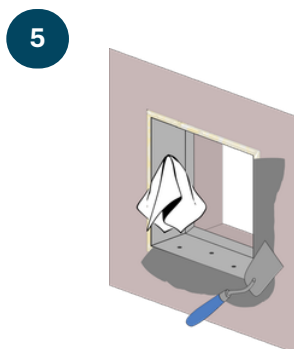
2 Tag den ydre monteringsramme og før den ind i udskæringen fra forsiden. Brug et vaterpas til at rette rammen helt lige, og fastgør den med kiler. Sæt både lodrette og vandrette kiler op for at sikre rammen. Bemærk åbneretningen: Snaplåsen skal altid være placeret øverst.



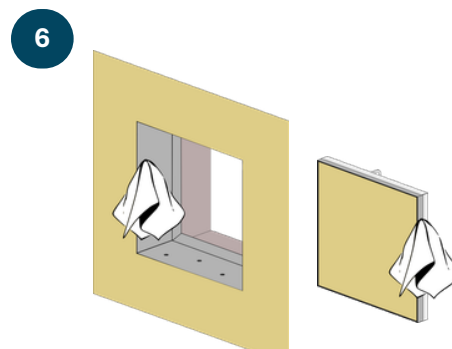
3 Fyld mellemrummet mellem monteringsåbningen og rammen med monteringssskum, og lad det hærde i henhold til producentens anvisninger.



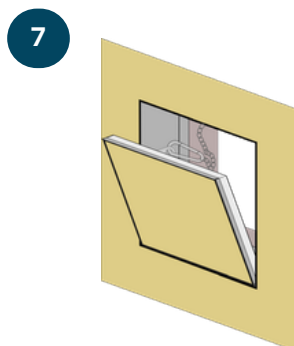
4 Når skummet er hærdet, fjernes kilerne og overskydende skum.



5 Spartel eller puds rundt om samlingen mellem væggen og inspektionslemmen.



6 Rengør den ydre monteringsramme og aluminiumsrammen på inspektionslemmen efter spartling og maling, så fugerne er fri for snavs og rester. Det er særligt vigtigt for, at lemmen fungerer korrekt.



7 Sæt lemmen med alu-stifterne i bunden ned i de forberedte huller i yderrækken. Af sikkerhedshensyn skal faldsikringen altid sættes på, og lemmen lukkes. Husk at gøre dette efter hver åbning af lemmen.

OBS!

Hvert dørlad passer kun til sin egen ramme. Udkiftning af dørlade er ikke muligt!

Vigtigt:

Ved montering i væg kan lemmen kun åbnes oppefra og ned. Sideåbning er ikke muligt!