

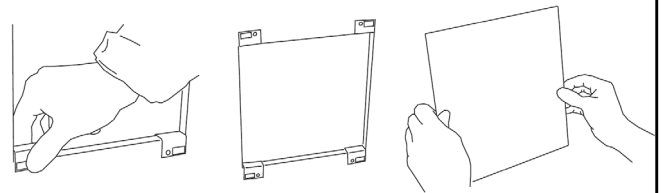
Inspektionslem MINIMAL



Produktbillede



Måltegning



Beskrivelse

Inspektionslem til montage med magneter* til vægtykkelser fra 12 mm

Produceret af varmgalvaniseret stålplade med RAL 9010 mat struktur pulvermaling

Ydre mål: + 50 mm i forhold til hulmål

Åbnes i hjørnet med medfølgende magnet

*) Magnet type afhænger af væggens tykkelse og konstruktion, tal med din forhandler.

Varenummer

Hulmål: 100 x 100 mm	200-0071
Hulmål: 150 x 150 mm	200-0058
Hulmål: 200 x 200 mm	200-0059
Hulmål: 250 x 250 mm	200-0067
Hulmål: 300 x 300 mm	200-0060
Hulmål: 400 x 400 mm	200-0061
Hulmål: 500 x 500 mm	200-0062
Hulmål: 600 x 600 mm	200-0063

Special mål: Spørg vores kundeservice

Drift og vedligehold

Rengøres med en våd klud med let og ikke slibende rengøringsmiddel som fx opvaskemiddel.

Er overfladen blevet ridset, er den pæneste måde at reparere det på, ved at slibe malingen let med et meget fint sandpapir. Derefter overmales den med den samme vægmaling som anvendt på væggen, som lemmen er monteret i.



Miniamal fastgøres med magnet clips, som monteres på væg / loft.

Vi lagerfører U clips løsninger til 12, 15 og 24 mm vægtykkelser. Derudover har vi en L beslag for massivvæg eller hvis der er opsæt lægter i to sider.

Skulle man have en væg som ikke har en tykkelse som ovenfor, findes der også en fjeder, som monteres i en U clips. Kontakt os, hvis dette forekommer.

